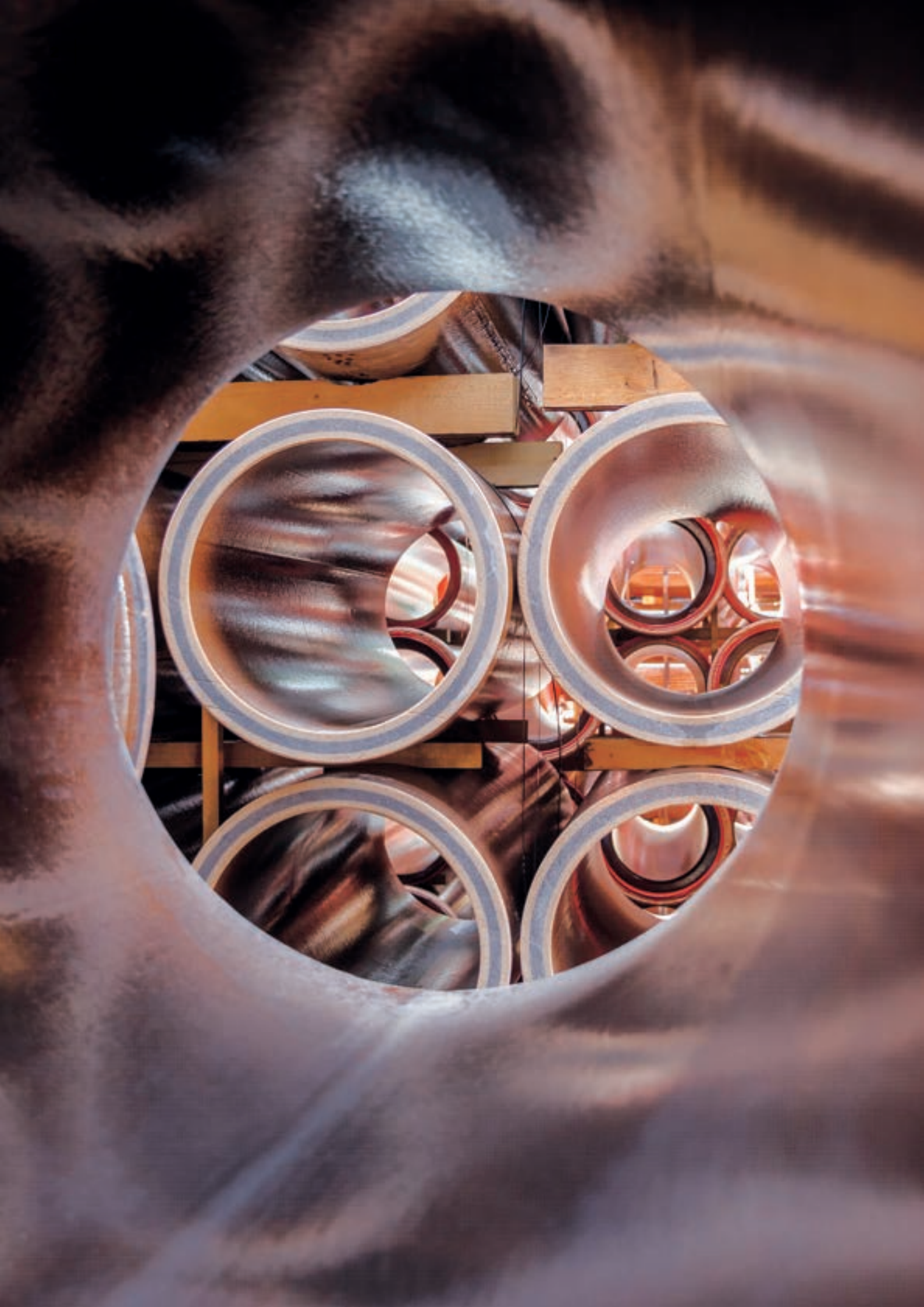


**STEINZEUG MIT SYSTEM –
QUALITÄT, DIE JAHRZEHNTE
ÜBERDAUERT.**





INHALT

| | | | |
|----------------------------------|----|------------------------------|----|
| Über uns | 5 | Sonderlösungen | 43 |
| Der Werkstoff Steinzeug | 6 | Halbe Bauteile | 44 |
| Die Komponenten des Systems | 8 | Zubehör | 46 |
| Anwendung | 10 | | |
| Offene Bauweise | 12 | Geschlossene Bauweise | 48 |
| Verbindungssysteme | 14 | Verfahren | 50 |
| Steckmuffe K | 17 | Vortriebsrohre | 52 |
| Qualität und Nachhaltigkeit | 18 | | |
| Cradle to Cradle®-Zertifizierung | 19 | Einsatzbereiche & Referenzen | 54 |
| | | Service & Beratung | 56 |
| | | Schulungen | 57 |
| | | Zertifikate | 58 |
| | | Notizen | 62 |
| PRODUKTE | | | |
| Offene Bauweise | 24 | | |
| Abzweige 45° | 26 | | |
| Abzweige 90° | 28 | | |
| Bögen | 30 | | |
| Reparaturabzweige | 32 | | |
| Verschlussdeckel | 33 | | |
| Gelenkstücke Einlauf | 34 | | |
| Gelenkstücke Zulauf | 36 | | |
| Gelenkstücke Ablauf | 38 | | |
| Gelenkstücke Übergang | 40 | | |
| Anbohrstutzen | 42 | | |

IHR ERFOLG IST UNSER ANTRIEB.

Wir analysieren, beraten, planen, setzen um,
kontrollieren und betreuen – Tag für Tag.
So entsteht eine vertrauensvolle
Zusammenarbeit auf Augenhöhe.

ÜBER UNS

EURO SWEILLEM – STEINZEUG MIT SYSTEM

Die Euro Sweillem GmbH ist die europäische Vertriebsgesellschaft der Sweillem Vitrified Clay Pipes Co. aus Kairo mit mehr als 90 Jahren Erfahrung in der Produktion von Steinzeugrohren und über 10 Jahren erfolgreicher Marktpräsenz in Europa. Unser Anspruch: nachhaltige Infrastruktur mit Verantwortung, Qualität und System.

Tradition und technologische Kompetenz seit 1935

Seit 1935 produziert unsere Muttergesellschaft Steinzeugrohre für vielfältige Anforderungen. Aufgrund des starken Wachstums und der steigenden Nachfrage wurde in den 1980er-Jahren eine moderne Produktionsanlage errichtet – geplant und umgesetzt mit dem Know-how erfahrener deutscher Ingenieure.

Heute sichern modernste deutsche Technologien in Kombination mit verlässlichem technischem Support eine hohe Flexibilität und ermöglichen eine Produktion, die exakt auf den jeweiligen Bedarf abgestimmt ist.

Unsere Produkte vereinen technische Präzision, Langlebigkeit und Nachhaltigkeit. Wir produzieren nach den europäischen Normen DIN EN 295 und ZP WN 295 und garantieren damit höchste Qualität, Sicherheit und Beständigkeit – für Generationen.



DER WERKSTOFF STEINZEUG

Natur in Bestform

Der Werkstoff Steinzeug ist das Herz unserer Produkte und seit Jahrzehnten der Maßstab für Qualität im Kanalbau. Er wird aus natürlichen Rohstoffen – Ton, Schamotte und Wasser – hergestellt, in modernen Brennöfen bei ca. 1200° C gesintert und erhält dadurch seine außergewöhnliche Festigkeit und Dichtheit.

Das Ergebnis: ein dicht gesintertes keramisches Material, das selbst unter extremen Bedingungen über Generationen zuverlässig funktioniert.





HOHE DRUCKFESTIGKEIT

Sicher bei Verkehrslasten, Tiefenlagen und statischen Belastungen

CHEMISCHE BESTÄNDIGKEIT

Unempfindlich gegen häusliche und industrielle Abwässer, Säuren und Laugen

ABRIEBFESTIGKEIT

Minimale Abnutzung bei hohen Durchflussgeschwindigkeiten

DICHTHEIT

Minimale Abnutzung bei hohen Durchflussgeschwindigkeiten

TEMPERATURBESTÄNDIGKEIT

Dauerhaft stabil von -10 °C bis $+100\text{ °C}$

UMWELTFREUNDLICHKEIT

Hergestellt aus natürlichen Rohstoffen, vollständig recycelbar

LEBENSDAUER

Über 150 Jahre – wartungsarm und ressourcenschonend



DIE KOMPONENTEN DES SYSTEMS

DAS ROHR

Der Rohrkörper besteht aus gesinterem Steinzeug mit hoher Dichte und glatter Oberfläche innen und außen. Diese garantiert geringen Reibungswiderstand, verhindert Ablagerungen durch hohen Selbstreinigungseffekt und ermöglicht eine dauerhaft hohe Hydraulikleistung.

Verfügbar in:

- Nennweiten: DN 125 – DN 1200
- Längen: 1,00 – 2,50 m
- Tragfähigkeitsklassen: Normallast und Hochlast (nach DIN EN 295 / ZP WN 295)

DIE FORMSTÜCKE

Ergänzungen bieten unsere Formstücke – Abzweige, Bögen, Gelenk- und Übergangsstücke – die volle Systemkompatibilität. Sie werden aus demselben hochwertigen Steinzeug gefertigt und sichern so Homogenität und Dichtheit im gesamten Leitungssystem.

DIE MUFFE

Die Muffe bildet das Gegenstück zum Spitzende und dient der Verbindung zweier Rohrteile. Sie wird während der Herstellung integral mit dem Rohrkörper gebrannt und weist daher dieselbe Materialqualität und Lebensdauer auf, da es sich um einen homogenen keramischen Körper handelt.

Je nach Anwendung kommt sie in zwei Ausführungen zum Einsatz:

- **System C:** Ein durch die Muffe bestimmtes Verbindungssystem. Um keramische Toleranzen auszugleichen, werden das Spitzende (Polyurethan weich) und die Muffe (Polyurethan hart) fest vergossen.
- **System F:** Ein durch das Spitzende bestimmtes Verbindungssystem. Das Dichtelement ist im Muffenbereich integriert.



DAS ERGEBNIS: EIN GESCHLOSSENES, LANGLEBIGES SYSTEM

Alle Komponenten sind werkstoffgleich, genormt und zueinander kompatibel. Das schafft Sicherheit in Planung, Einbau und Betrieb und macht Steinzeug zur ersten Wahl für nachhaltige, belastbare und wirtschaftliche Entwässerungssysteme.

FLEXIBEL FÜR JEDEN ANWENDUNGSFALL



Effiziente Lösungen für Neubau & Sanierung

Unsere Steinzeugrohre sind sowohl für die offene Bauweise als auch für die geschlossene Bauweise (grabenlos) optimal geeignet. Damit bieten wir für jede Projektsituation das passende System – von der klassischen Rohrverlegung bis zur modernen Sanierung im Bestand.

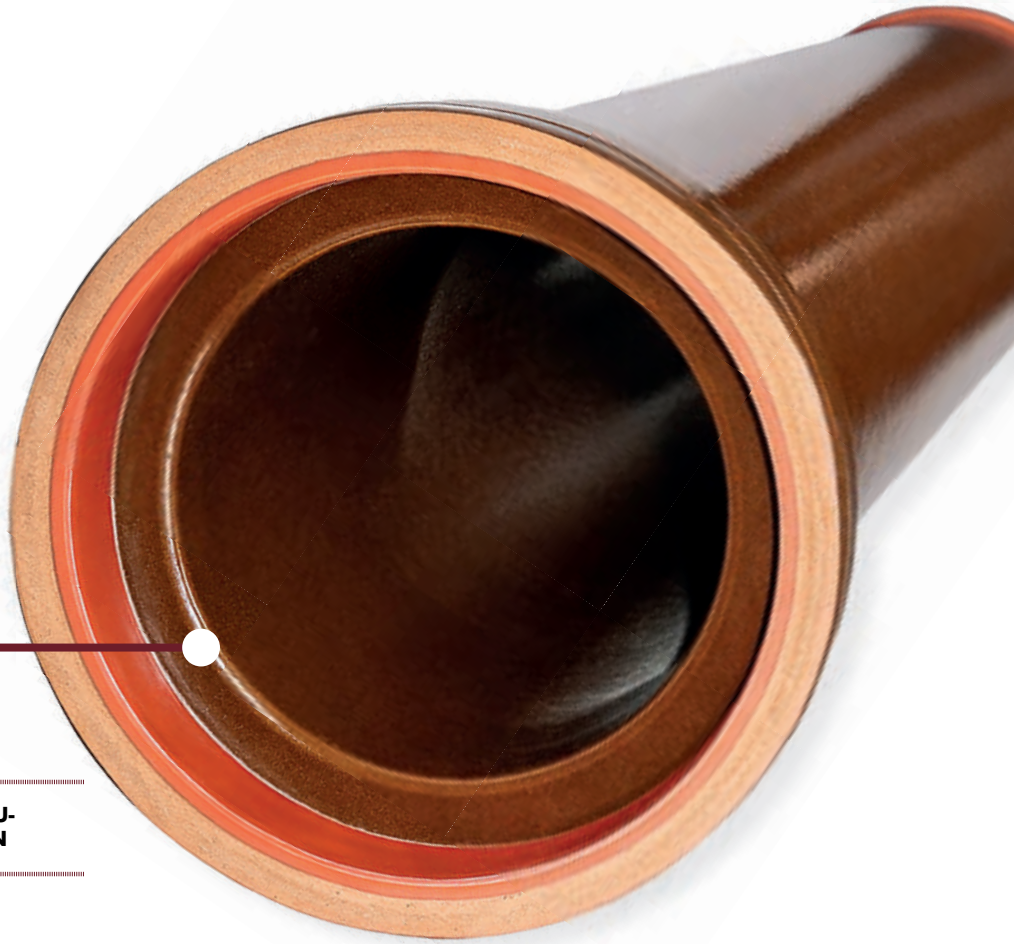
Der Werkstoff Steinzeug – ideal für beide Bauweisen

Steinzeug vereint hohe Druckfestigkeit, Abriebresistenz und Formstabilität – Eigenschaften, die für den Einbau in beiden Bauverfahren entscheidend sind. Ob offen oder geschlossen: Unsere Steinzeugrohre gewährleisten dauerhaft dichte, wartungsarme und nachhaltige Leitungssysteme.





OFFENE BAUWEISE



IHRE VORTEILE

+ VOLLE ZUGÄNGLICHKEIT FÜR EINBAU, KONTROLLE UND ANPASSUNGEN

+ IDEAL FÜR NEUBAUPROJEKTE UND NEUVERLEGUNGEN GRÖßERER NENNWEITEN

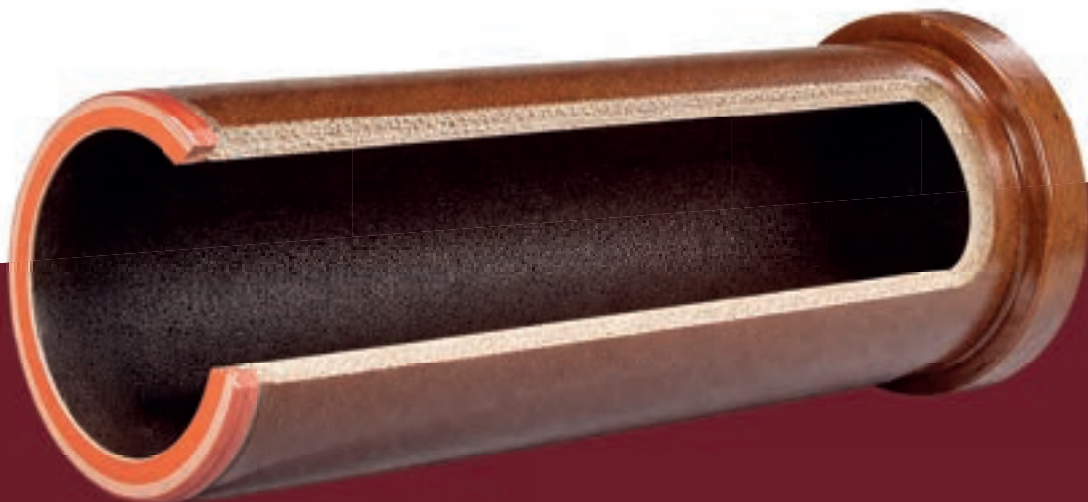
+ EINFACHE ANBINDUNG VON SCHÄCHTEN UND ABZWEIGEN

+ KOMBINATION MIT VERBINDUNGSSYSTEM C ODER F MÖGLICH

+ ERMÖGLICHT PRÄZISE GEFÄLLEFÜHRUNG UND SICHTPRÜFUNG WÄHREND DES EINBAUS

TYPISCHE EINSATZBEREICHE

- ✓ Kommunaler Kanalbau
- ✓ Neubau von Abwasser- und Regenwasserleitungen
- ✓ Infrastrukturprojekte im offenen Gelände



VERBINDUNG AUS WISSEN UND ZUKUNFT

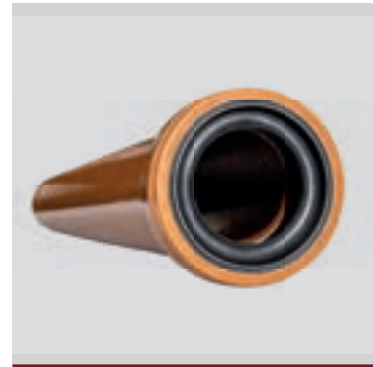
Euro Sweillem steht für Technik mit Tradition. Unsere Ingenieure entwickeln Verbindungssysteme, die höchsten Belastungen standhalten und zugleich einfach zu montieren sind.

VERBINDUNGSSYSTEME – DICHT. SICHER. DAUERHAFT.

Die Verbindungssysteme F und C von Euro Sweillem sind exakt auf die Anforderungen moderner Kanalbausysteme abgestimmt. Sie gewährleisten eine dauerhaft dichte, formstabile und wartungsarme Verbindung, auch unter extremen Belastungsbedingungen. Beide Systeme erfüllen die Vorgaben der DIN EN 295-1:2013 und sind fester Bestandteil unseres Steinzeugsystems.

GEMEINSAM STARK IM SYSTEM

Beide Verbindungssysteme sind vollständig kompatibel mit unserem Produktsortiment und lassen sich individuell nach Einbausituation, Belastungsanforderung oder Bauverfahren auswählen. Ob System F für maximale Stabilität oder System C für höchste Flexibilität – Euro Sweillem bietet stets die passende Verbindung für nachhaltige Infrastrukturprojekte.



SYSTEM F – genormt und geprüft, bietet eine sichere und dichte Lösung für den universellen Einsatz.



SYSTEM C – gleicht keramische Toleranzen zuverlässig aus und sorgt so für eine dauerhaft stabile Rohrverbindung.

Damit bietet Euro Sweillem ein abgestimmtes, zukunftsfähiges System, das in puncto Dichtheit, Nachhaltigkeit und Wirtschaftlichkeit Maßstäbe setzt und eine sichere, langlebige Abwasserinfrastruktur gewährleistet.





Was macht die Steckmuffe K zu einem bewährten und marktführenden System im Bereich der Abwassersysteme aus Steinzeug?



Die Steckmuffe K – auch bekannt als Verbindungssystem C – ist das bewährte und marktführende System im Bereich der Steinzeugrohre.

Sie steht für Zuverlässigkeit, Präzision und nachhaltige Qualität im Kanalbau und hat sich seit Jahrzehnten als verlässliche, langlebige Lösung für dauerhaft dichte Verbindungen etabliert.



IHRE VORTEILE AUF EINEM BLICK

- Dauerhaft dichte Verbindung auch bei wechselnden Bodenverhältnissen und Temperaturschwankungen.
- Schnelle und sichere Montage dank werkseitig vormontierter Dichtung.
- Hohe chemische und mechanische Beständigkeit – ideal für kommunale und industrielle Anwendungen.
- Höchste Produktqualität: Unsere Produkte sind DIN*plus*-zertifiziert und ausgezeichnet mit Cradle to Cradle® Bronze
- Nachhaltig hergestellt: aus 100 % natürlichen Rohstoffen, vollständig recycelbar.
- Extrem langlebig: über 150 Jahre Funktionssicherheit ohne Materialermüdung aufgrund der innen- und außenglasierten Rohre.
- Systemvorteil: Im Gegensatz zu anderen Verbindungssystemen bietet Euro Sweillem ein vollständiges Sortiment an Rohren, Formstücken und Zubehör – für eine durchgängig kompatible Lösung aus einer Hand.



QUALITÄT UND NACHHALTIGKEIT

Steinzeug ist ein keramisches Naturprodukt – bestehend aus Ton, Schamotte und Wasser.

Die Vorteile im Überblick:

- extreme Druckfestigkeit
- absolute Dichtheit und Korrosionsbeständigkeit
- chemische Resistenz gegen häusliche industrielle und aggressive Abwässer
- Lebensdauer über 150 Jahre

Umweltbewusst produziert

Unsere Produktion ist auf Energieeffizienz, Recycling und geschlossene Materialkreisläufe ausgerichtet. So leisten wir einen Beitrag zu einer nachhaltigen Infrastruktur – ökologisch und wirtschaftlich zugleich.

HIER SCANNEN
UND MEHR ZU
NACHHALTIGKEIT
ERFAHREN:



CRADLE TO CRADLE® – NACHHALTIGKEIT MIT SYSTEM

Mit der Cradle to Cradle®-Zertifizierung in Bronze beweist Euro Sweillem, dass unsere Steinzeugrohre nicht nur langlebig, sondern auch umweltgerecht, kreislauffähig und sozial verantwortungsvoll produziert werden.

Was bedeutet Cradle to Cradle®?

Cradle to Cradle® bewertet Produkte ganzheitlich – von der Rohstoffgewinnung über die Herstellung bis zum Recycling.

Das Ziel: Materialien im Kreislauf zu halten und Ressourcen zu schonen.

Der Weg zur Zertifizierung

1. Analyse: Bewertung aller Inhaltsstoffe und Produktionsprozesse.
2. Auditing: Prüfung durch unabhängige, akkreditierte Institute.
3. Optimierung: Umsetzung nachhaltiger Maßnahmen.
4. Zertifizierung: Verleihung Cradle to Cradle Certified® Bronze.
5. Rezertifizierung: Regelmäßige Überprüfung im Zwei-Jahres-Zyklus.

Der Mehrwert für unsere Kunden

- Nachhaltige, zukunftssichere Beschaffung
- Transparente Umweltleistung
- Beitrag zu öffentlichen Nachhaltigkeitszielen
- Nachweisbare ökologische Verantwortung

Die fünf Bewertungskategorien

1. Materialgesundheit: Nur unbedenkliche, natürliche Rohstoffe.
2. Materialkreislauf: 100 % recyclefähig – kein Abfall, sondern Wertstoff.
3. Erneuerbare Energien & CO₂-Management: Effiziente Brennprozesse, Wärmerückgewinnung, CO₂-Reduktion.
4. Wassermanagement: Geschlossene Systeme, Wiederverwendung von Prozesswasser.
5. Soziale Fairness: Faire Arbeitsbedingungen und verantwortungsvolle Lieferketten.





Nachhaltigkeit mit Verantwortung





Cradle to Cradle® Bronze-zertifiziert, bewährte Qualität für Infrastruktur- projekte mit Steinzeug.

Nachhaltig. Beständig. Zertifiziert.







PRODUKTE

OFFENE BAUWEISE



ROHRE NORMALLAST

| Nennweite | Tragfähigkeitsklasse | Scheiteldruckkraft | Innen Ø | Außen Ø | Wandstärke | Muffen innen Ø | Spitzendverguss außen Ø | | | |
|-----------|----------------------|--------------------|---------|-----------------|-----------------|----------------|-------------------------|---------------|----------|---------|
| DN | Verbindungssystem | TKL | FN | d1 +/- Toleranz | d3 +/- Toleranz | s1 | d4 +/- 0,5 mm | d7 +/- 0,5 mm | Baulänge | Gewicht |
| | | (kN/m) | (mm) | (mm) | (mm) | (mm) | (mm) | (mm) | (m) | (kg/m) |
| 125 | F | - | 34 | 126 +/- 4 | 159 +/- 2 | 17 | - | - | 1,25 | 19,2 |
| 150 | F | - | 34 | 151 +/- 5 | 186 +/- 2 | 18 | - | - | 1,25 | 27,2 |
| | F | - | 34 | 151 +/- 5 | 186 +/- 2 | 18 | - | - | 1,50 | 26 |
| 200 | F | 160/200 | 32/40 | 200 +/- 5 | 242 +/- 3 | 21 | - | - | 1,00 | 42 |
| | F | 160/200 | 32/40 | 200 +/- 5 | 242 +/- 3 | 21 | - | - | 1,50 | 38 |
| | C | 160/200 | 32/40 | 200 +/- 5 | 242 +/- 3 | 21 | 260 | 263 | 1,50 | 38 |
| | F | 160/200 | 32/40 | 200 +/- 5 | 242 +/- 3 | 21 | - | - | 2,00 | 39,5 |
| | C | 160/200 | 32/40 | 200 +/- 5 | 242 +/- 3 | 21 | 260 | 263 | 2,00 | 40 |
| 250 | C | 160 | 40 | 250 +/- 6 | 299 +/- 6 | 23 | 317,5 | 320,5 | 2,00 | 52,5 |
| 300 | C | 160 | 48 | 300 +/- 7 | 355 +/- 7 | 25 | 371,5 | 374,5 | 2,00 | 69,75 |
| | C | 160 | 48 | 300 +/- 7 | 355 +/- 7 | 25 | 371,5 | 374,5 | 2,50 | 69,75 |
| 350 | C | 160 | 56 | 348 +/- 7 | 417 +/- 7 | 27 | 433,5 | 436,5 | 2,00 | 93,5 |
| 400 | C | 160 | 64 | 398 +/- 8 | 486 +/- 8 | 43 | 507,5 | 510,5 | 2,00 | 137,5 |
| | C | 160 | 64 | 398 +/- 8 | 486 +/- 8 | 43 | 507,5 | 510,5 | 2,50 | 137,5 |
| 450 | C | 120 | 54 | 447 +/- 8 | 524 +/- 8 | 37 | 547 | 550 | 2,00 | 131,5 |
| 500 | C | 120 | 60 | 496 +/- 9 | 581 +/- 9 | 40,5 | 605 | 608 | 2,00 | 175 |
| | C | 120 | 60 | 496 +/- 9 | 581 +/- 9 | 40,5 | 605 | 608 | 2,50 | 175 |
| 600 | C | 95 | 57 | 597 +/- 12 | 687 +/- 12 | 43,5 | 720 | 723,2 | 2,00 | 220 |
| | C | 95 | 57 | 597 +/- 12 | 687 +/- 12 | 43,5 | 720 | 723,2 | 2,50 | 220 |



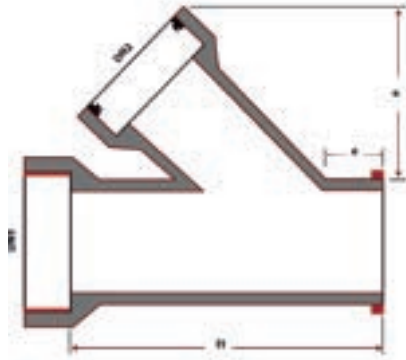
ROHRE HOCHLAST

| Nennweite | Tragfähigkeitsklasse | Scheiteldruckkraft | Innen Ø | Außen Ø | Wandstärke | Muffen innen Ø | Spitzendverguss außen Ø | | | |
|-----------|----------------------|--------------------|---------|------------|-------------|----------------|-------------------------|-------|------|-----------------|
| | | | | | | | | TKL | FN | d1 +/- Toleranz |
| DN | Verbindungssystem | (kN/m) | (mm) | (mm) | (mm) | (mm) | (mm) | (mm) | (m) | (kg/m) |
| 200 | C | 240 | 48 | 200 +/- 5 | 254 +/- 5 | 31 | 275 | 278,4 | 2,00 | 48 |
| 250 | C | 240 | 60 | 250 +/- 5 | 318 +/- 6 | 34 | 341,5 | 344,9 | 2,00 | 75,25 |
| 300 | C | 240 | 72 | 300 +/- 5 | 376 +/- 7 | 37 | 398,5 | 401,9 | 2,00 | 103,5 |
| | C | 240 | 72 | 300 +/- 5 | 376 +/- 7 | 37 | 398,5 | 401,9 | 2,50 | 103,5 |
| 350 | C | 200 | 70 | 348 +/- 5 | 430 +/- 7 | 40 | 459 | 462,5 | 2,00 | 144 |
| 400 | C | 200 | 80 | 398 +/- 8 | 492 +/- 8 | 45 | 515,5 | 518,7 | 2,00 | 161 |
| | C | 200 | 80 | 398 +/- 8 | 492 +/- 8 | 45 | 515,5 | 518,7 | 2,50 | 157 |
| 450 | C | 160 | 72 | 447 +/- 8 | 548 +/- 8 | 49 | 579 | 582 | 2,00 | 184,5 |
| | C | 160 | 72 | 447 +/- 8 | 548 +/- 8 | 49 | 579 | 582 | 2,50 | 184,5 |
| 500 | C | 160 | 80 | 496 +/- 9 | 609 +/- 9 | 53,5 | 637 | 640,5 | 2,00 | 223 |
| | C | 160 | 80 | 496 +/- 9 | 609 +/- 9 | 53,5 | 637 | 640,5 | 2,50 | 220 |
| 600 | C | 160 | 96 | 597 +/- 12 | 725 +/- 12 | 60,5 | 758 | 761,5 | 2,00 | 317 |
| | C | 160 | 96 | 597 +/- 12 | 725 +/- 12 | 60,5 | 758 | 761,5 | 2,50 | 317 |
| 700 | C | 84/120 | 84/112 | 696 +/- 12 | 831 +/- 12 | 69 | 871 | 874,5 | 2,00 | 346 |
| 800 | C | 120 | 96 | 792 +/- 12 | 935 +/- 12 | 73 | 976 | 979,5 | 2,00 | 434 |
| 1000 | C | 95 | 95 | 990 +/- 15 | 1120 +/- 15 | 75 | 1152,5 | 1157 | 2,00 | 573 |



Auf Anfrage in DN 1200 erhältlich.
Sprechen Sie uns an.

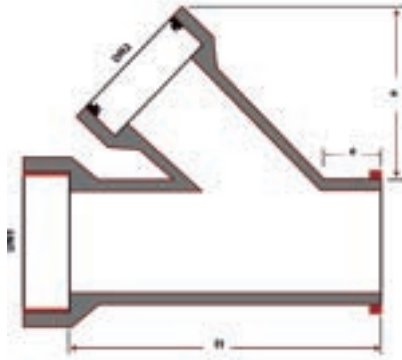
ABZWEIGE 45°



NORMALLAST

| Nennweite | | Tragfähigkeit-klasse | Scheitel-druckkraft | Abmessungen | | | |
|-----------|--------------------|----------------------|---------------------|-------------|-----------|-----------------|--------------------------|
| DN1/DN2 | Verbindungs-system | TKL | FN (kN/m) | e (mm) | a (mm) | Baulänge (m) | Gewicht (Stück in kg) |
| 150/150 | F/F | -/- | 34/34 | 75 | 270 | 0,50 | 20 |
| 200/150 | F/F | 200/- | 40/34 | 85 | 270 | 0,50 | 28 |
| 200/150 | C/F | 200/- | 40/34 | 85 | 270 | 0,50 | 28 |
| 200/200 | F/F | 200/200 | 40/40 | 85 | 370 | 0,70 | 37 |
| 200/200 | C/C | 200/200 | 40/40 | 85 | 370 | 0,60 | 37 |
| 250/150 | C/F | 160/- | 40/34 | 85 | 270 | 0,50 | 32 |
| 250/200 | C/C | 160/200 | 40/40 | 85 | 370 | 0,60 | 40 |
| 250/200 | C/F | 160/200 | 40/40 | 85 | 370 | 0,60 | 40 |
| 300/150 | C/F | 160/- | 48/34 | 85 | 270 | 0,60 | 50 |
| 300/200 | C/C | 160/200 | 48/40 | 85 | 370 | 0,70 | 59 |
| 300/200 | C/F | 160/200 | 48/40 | 85 | 370 | 0,70 | 59 |
| 300/250 | C/C | 160/160 | 48/40 | - | - | 0,70 | 66 |
| 400/150 | C/F | 160/- | 64/34 | - | 270 | 1,00 | 151 |
| 500/150 | C/F | 120/- | 60/34 | - | 270 | 1,00 | 192 |

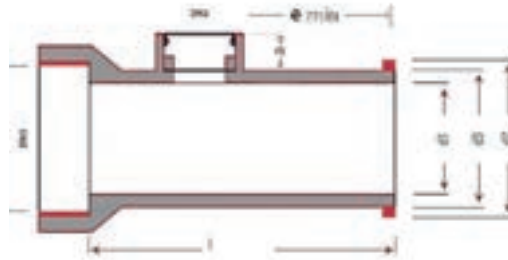
HOCHLAST



| Nennweite | | Tragfähigkeitsklasse | Scheiteldruckkraft | Abmessungen | | | |
|-----------|-------------------|----------------------|--------------------|-------------|--------|--------------|-----------------------|
| DN1/DN2 | | TKL | FN (kN/m) | e (mm) | a (mm) | Baulänge (m) | Gewicht (Stück in kg) |
| | Verbindungssystem | | | | | | |
| 200/150 | C/F | 240/- | 48/34 | 85 | 270 | 0,50 | 34 |
| 200/200 | C/C | 240/240 | 48/48 | 85 | 370 | 0,60 | 36 |
| 250/150 | C/F | 240/- | 60/34 | 85 | 270 | 0,50 | 49,5 |
| 250/150 | C/F | 240/200 | 60/40 | 85 | 370 | 0,60 | 52 |
| 250/200 | C/C | 240/200 | 60/40 | 85 | 370 | 0,60 | 52 |
| 300/150 | C/F | 240/34 | 72/34 | 85 | 270 | 0,60 | 64 |
| 300/200 | C/F | 240/200 | 72/40 | 85 | 370 | 0,70 | 77 |
| 300/200 | C/C | 240/200 | 72/40 | 85 | 370 | 0,70 | 77 |
| 400/150 | C/F | 200/34 | 80/34 | - | - | 1,00 | 177 |

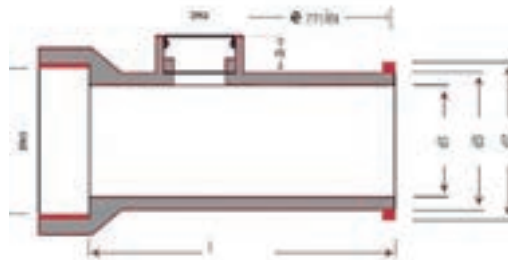
Auf Anfrage verfügbar in
DN 125, DN 225, DN 350,
DN 450, DN 500 sowie DN 600.

ABZWEIGE 90°



NORMALLAST

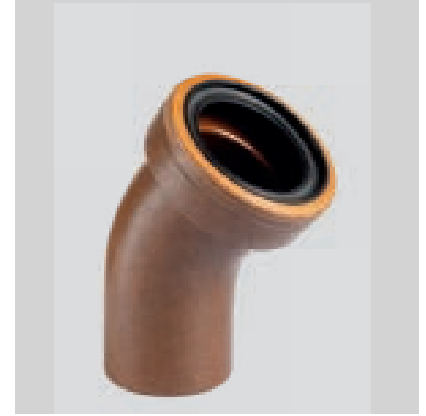
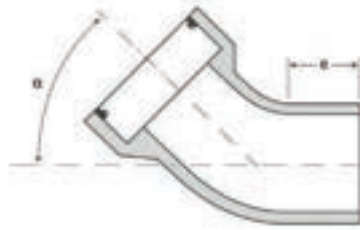
| Nennweite | | Trag- fähigkeits- klasse | Scheitel- druckkraft | Abmessungen | | | |
|-----------|------------------------|--------------------------------|-------------------------|-------------|------|----------|---------------|
| DN1/DN2 | | TKL | FN | e | a | Baulänge | Gewicht |
| (mm) | Verbindungs- system | | (kN/m) | (mm) | (mm) | (m) | (Stück in kg) |
| 150/150 | F/F | -/- | 34/34 | 160 | 75 | 0,50 | 18 |
| 200/150 | F/F | 200/- | 40/34 | 170 | 85 | 0,50 | 27 |
| 200/150 | C/F | 200/- | 40/34 | 170 | 85 | 0,50 | 27 |
| 200/200 | F/F | 200/200 | 40/40 | 180 | 85 | 0,60 | 33 |
| 200/200 | C/C | 200/200 | 40/40 | 180 | 85 | 0,60 | 33 |
| 250/150 | C/F | 160/- | 40/34 | 170 | 85 | 0,50 | 30,5 |
| 250/150 | C/F | 160/- | 40/34 | 170 | 85 | 0,60 | 37 |
| 250/200 | C/F | 160/200 | 40/40 | 180 | 85 | 0,60 | 38 |
| 250/200 | C/C | 160/200 | 40/40 | 180 | 85 | 0,60 | 42 |
| 300/150 | C/F | 160/- | 48/34 | 170 | 85 | 0,50 | 48 |
| 300/200 | C/F | 160/200 | 48/40 | 200 | 85 | 0,70 | 55 |
| 300/200 | C/C | 160/200 | 48/40 | 200 | 85 | 0,70 | 56 |
| 400/150 | C/F | 160/- | 64/34 | - | 85 | 1,0 | 149 |
| 400/200 | C/F | 160/200 | 64/40 | - | 85 | 1,0 | 151 |
| 400/200 | C/C | 160/200 | 64/40 | - | 85 | 1,0 | 151 |
| 500/150 | C/F | 120/- | 60/34 | - | 95 | 1,0 | 190 |
| 500/200 | C/F | 120/200 | 60/40 | - | 95 | 1,0 | 190 |
| 500/200 | C/C | 120/200 | 60/40 | - | 95 | 1,0 | 190 |
| 600/150 | C/F | 120/- | 72/34 | - | 95 | 1,0 | 251 |
| 600/200 | C/F | 120/200 | 72/40 | - | 95 | 1,0 | 254 |
| 600/200 | C/C | 120/200 | 72/40 | - | 95 | 1,0 | 251 |



HOCHLAST

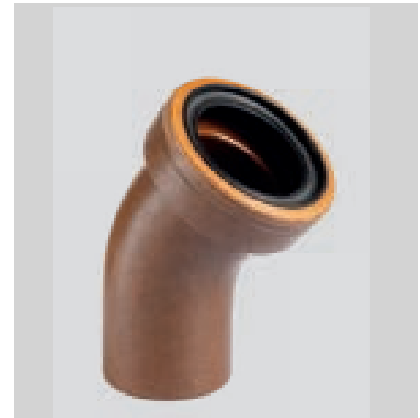
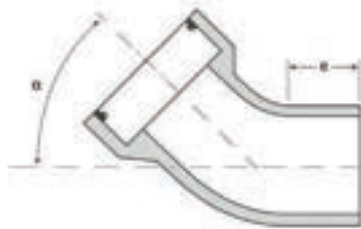
| Nennweite | | Trag- fähigkeits- klasse | Scheitel- druckkraft | Abmessungen | | | |
|-----------|------------------------|--------------------------------|-------------------------|-------------|------|------|---------------|
| DN1/DN2 | Verbindungs- system | | | FN | e | a | Baulänge |
| (mm) | | TKL | (kN/m) | (mm) | (mm) | (m) | (Stück in kg) |
| 200/150 | C/F | 240/- | 48/34 | 170 | 85 | 0,50 | 33 |
| 200/200 | C/C | 240/240 | 48/48 | 180 | 85 | 0,60 | 34 |
| 250/150 | C/F | 240/- | 60/34 | 170 | 85 | 0,50 | 48 |
| 250/200 | C/F | 240/200 | 60/40 | 180 | 85 | 0,60 | 50 |
| 250/200 | C/C | 240/200 | 60/40 | 180 | 85 | 0,60 | 50 |
| 300/150 | C/F | 240/- | 72/34 | 170 | 85 | 0,60 | 62 |
| 300/200 | C/F | 240/200 | 72/40 | 180 | 85 | 0,70 | 74 |
| 300/200 | C/C | 240/200 | 72/40 | 180 | 85 | 0,70 | 74 |
| 400/150 | C/F | 200/- | 80/34 | - | 85 | 1,0 | 175 |
| 400/200 | C/F | 200/200 | 80/40 | - | 85 | 1,0 | 180 |
| 400/200 | C/C | 200/200 | 80/40 | - | 85 | 1,0 | 180 |
| 500/150 | C/F | 160/- | 80/34 | - | 95 | 1,0 | 243 |
| 500/200 | C/F | 160/200 | 80/40 | - | 95 | 1,0 | 245 |
| 500/200 | C/C | 160/200 | 80/40 | - | 95 | 1,0 | 245 |
| 600/150 | C/F | 160/- | 96/34 | - | 95 | 1,0 | 336 |
| 600/200 | C/F | 160/200 | 96/40 | - | 95 | 1,0 | 340 |
| 600/200 | C/C | 160/200 | 96/40 | - | 95 | 1,0 | 340 |

BÖGEN 15°, 30°, 45°, 90°



NORMALLAST

| Nennweite | | Winkel | Tragfähigkeit-klasse | Scheitel-druckkraft | Einschub-schaftlänge | |
|-----------|--------------------|----------------|----------------------|---------------------|----------------------|---------------|
| DN | | a +/- Toleranz | | FN | e | Gewicht |
| (mm) | Verbindungs-system | (Grad) | TKL | (kN/m) | (mm) | (Stück in kg) |
| 150 | F | 15° +/- 3° | – | 34 | 75 | 9 |
| | F | 30° +/- 4° | – | 34 | 75 | 10 |
| | F | 45° +/- 5° | – | 34 | 75 | 10,5 |
| | F | 90° +/- 5° | – | 34 | 75 | 11 |
| 200 | F | 15° +/- 3° | 200/160 | 40/32 | 85 | 13,5 |
| | C | 15° +/- 3° | 200/160 | 40/32 | 85 | 14 |
| | F | 30° +/- 4° | 200/160 | 40/32 | 85 | 14,5 |
| | C | 30° +/- 5° | 200/160 | 40/32 | 85 | 15 |
| | F | 45° +/- 5° | 200/160 | 40/32 | 85 | 16,5 |
| | C | 45° +/- 5° | 200/160 | 40/32 | 85 | 17 |
| | F | 90° +/- 5° | 200/160 | 40/32 | 85 | 19,5 |
| | C | 90° +/- 5° | 200/160 | 40/32 | 85 | 20 |
| 250 | C | 15° +/- 3° | 160 | 40 | 85 | 16 |
| | C | 30° +/- 5° | 160 | 40 | 85 | 18,5 |
| | C | 45° +/- 5° | 160 | 40 | 85 | 22 |
| | C | 90° +/- 5° | 160 | 40 | 85 | 30 |
| 300 | C | 15° +/- 3° | 160 | 48 | 85 | 29 |
| | C | 30° +/- 5° | 160 | 48 | 85 | 28,5 |
| | C | 45° +/- 5° | 160 | 48 | 85 | 32 |
| | C | 90° +/- 5° | 160 | 48 | 85 | 42,5 |
| 400 | C | 15° +/- 3° | 160 | 64 | 85 | 101 |
| | C | 30° +/- 5° | 160 | 64 | 85 | 82 |
| | C | 45° +/- 5° | 160 | 64 | 85 | 80 |

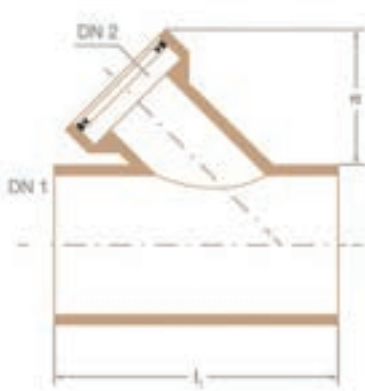


HOCHLAST

| Nennweite | | Winkel | Tragfähigkeit-klasse | Scheitel-druckkraft | Einschub-schaftlänge | |
|-----------|--------------------|----------------|----------------------|---------------------|----------------------|---------------|
| DN | | a +/- Toleranz | | FN | e | Gewicht |
| (mm) | Verbindungs-system | (Grad) | TKL | (kN/m) | (mm) | (Stück in kg) |
| 200 | C | 15° +/- 3° | 240 | 48 | 85 | 19 |
| | C | 30° +/- 5° | 240 | 48 | 85 | 18 |
| | C | 45° +/- 5° | 240 | 48 | 85 | 21,5 |
| | C | 90° +/- 5° | 240 | 48 | 85 | 29 |
| 250 | C | 15° +/- 3° | 240 | 60 | 85 | 55,5 |
| | C | 30° +/- 5° | 240 | 60 | 85 | 58 |
| | C | 45° +/- 5° | 240 | 60 | 85 | 60 |
| 300 | C | 15° +/- 3° | 240 | 72 | 85 | 50 |
| | C | 30° +/- 5° | 240 | 72 | 85 | 52,5 |
| | C | 45° +/- 5° | 240 | 72 | 85 | 62 |
| 400 | C | 15° +/- 3° | 200 | 80 | 85 | 112 |
| | C | 45° +/- 5° | 200 | 80 | 85 | 112 |



REPARATUR- ABZWEIGE 45°



NORMALLAST

| Nennweite | | Trag- fähigkeits- klasse | Scheitel- druckkraft | Abmessungen | | |
|-----------|------------------------|--------------------------------|-------------------------|-----------------------|----------|---------------|
| DN1/DN2 | | | FN | a max (Auskragung) | Baulänge | Gewicht |
| (mm) | Verbindungs- system | TKL | (kN/m) | (mm) | (m) | (Stück in kg) |
| 150/150 | -/F | -/- | 34/34 | 270 | 0,5 | 23 |
| 200/150 | -/F | 200/- | 40/34 | 270 | 0,6 | 34 |
| 200/200 | -/F | 200/200 | 40/40 | 270 | 0,5 | 37 |
| 250/150 | -/F | 160/- | 40/34 | 270 | 0,6 | 39 |
| 300/150 | -/F | 160/- | 48/34 | 270 | 0,6 | 53 |

HOCHLAST

| Nennweite | | Trag- fähigkeits- klasse | Scheitel- druckkraft | Abmessungen | | |
|-----------|------------------------|--------------------------------|-------------------------|-----------------------|----------|---------------|
| DN1/DN2 | | | FN | a max (Auskragung) | Baulänge | Gewicht |
| (mm) | Verbindungs- system | TKL | (kN/m) | (mm) | (m) | (Stück in kg) |
| 200/150 | -/F | 240/- | 48/34 | 270 | 0,6 | 45 |
| 250/150 | -/F | 240/- | 60/34 | 270 | 0,6 | 58 |
| 300/150 | -/F | 240/- | 72/34 | 270 | 0,6 | 79 |



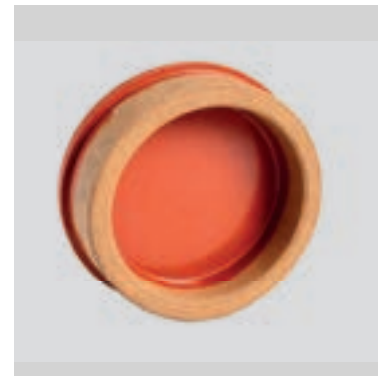
Unsere Reparaturabzweige sind neben den Standardgrößen auch in den Nennweiten DN 225, DN 350, DN 375, DN 400, DN 450 sowie DN 750 erhältlich. Darüber hinaus bieten wir die Reparaturabzweige optional auch als 90°-Abzweig an. Sprechen Sie uns gerne an – wir beraten Sie individuell und finden die passende Lösung für Ihre Anwendung.

VERSCHLUSSDECKEL



VERSCHLUSSDECKEL NORMALLAST

| Nennweite | | Trag- fähigkeits- klasse | Scheitel- druckkraft | |
|-----------|------------------------|--------------------------------|-------------------------|---------------|
| DN | | | FN | Gewicht |
| (mm) | Verbindungs- system | TKL | (kN/m) | (Stück in kg) |
| 150 | F | –/– | 34 | 3 |
| 200 | F | 160/200 | 32/40 | 5,5 |
| | C | 160/200 | 32/40 | 5,5 |
| 250 | C | 160 | 40 | 11 |
| 300 | C | 160 | 48 | 13 |
| 400 | C | 160 | 64 | 24 |

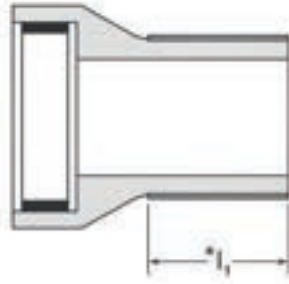


VERSCHLUSSDECKEL HOCHLAST

| Nennweite | | Trag- fähigkeits- klasse | Scheitel- druckkraft | |
|-----------|------------------------|--------------------------------|-------------------------|---------------|
| DN | | | FN | Gewicht |
| (mm) | Verbindungs- system | TKL | (kN/m) | (Stück in kg) |
| 200 | C | 240 | 48 | 5,5 |
| 250 | C | 240 | 60 | 11 |
| 300 | C | 240 | 72 | 14 |
| 400 | C | 240 | 80 | 24 |



GELENKSTÜCKE EINLAUF



NORMALLAST

| Nenn- weite | | Trag- fähigkeits- klasse | Scheitel- druckkraft | Innen Ø | Außen Ø | Wand- stärke | Muffen innen Ø | | |
|----------------|------------------------|--------------------------------|-------------------------|----------------------------|----------------------------|-----------------|--------------------------|-----------------|-------------------|
| DN | Verbindungs- system | TKL | FN (kN/m) | d1 +/- Toleranz (mm) | d3 +/- Toleranz (mm) | s1 (mm) | d7 +/- 0,5 mm (mm) | Baulänge (m) | Gewicht (kg/m) |
| 150 | F | | 34 | 151 +/- 5 | 186 +/- 2 | 18 | | 0,25 | 10 |
| 200 | F | 160/200 | 32/40 | 200 +/- 5 | 242 +/- 3 | 21 | | 0,25 | 15 |
| | | 160/200 | 32/40 | 200 +/- 5 | 242 +/- 3 | 21 | 260 | 0,25 | 15 |
| 250 | C | 160 | 40 | 250 +/- 6 | 299 +/- 6 | 23 | 317,5 | 0,25 | 19 |
| 300 | C | 160 | 48 | 300 +/- 7 | 355 +/- 7 | 25 | 371,5 | 0,25 | 31 |
| 400 | C | 160 | 64 | 398 +/- 8 | 486 +/- 8 | 43 | 507,5 | 0,25 | 53,5 |
| 450 | C | 120 | 54 | 447 +/- 8 | 524 +/- 8 | 37 | 547 | 0,25 | 58 |
| 500 | C | 120 | 60 | 496 +/- 9 | 581 +/- 9 | 41 | 605 | 0,25 | 84 |
| 600 | C | 95 | 57 | 597 +/- 12 | 687 +/- 12 | 44 | 720 | 0,25 | 63 |

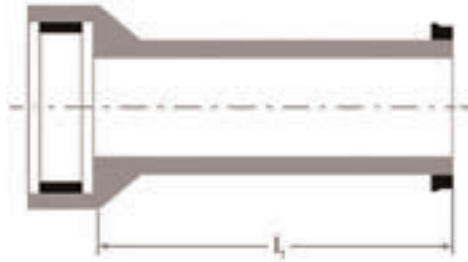
HOCHLAST

| Nennweite | Tragfähigkeitsklasse | Scheitel-druckkraft | Innen Ø | Außen Ø | Wandstärke | Muffen innen Ø | | | |
|-----------|----------------------|---------------------|---------|------------|-------------|----------------|--------|--------|-----------------|
| | | | | | | | TKL | FN | d1 +/- Toleranz |
| DN | Verbindungssystem | (kN/m) | (mm) | (mm) | (mm) | (mm) | (m) | (kg/m) | |
| 200 | C | 240 | 48 | 200 +/- 5 | 254 +/- 5 | 31 | 275 | 0,25 | 21 |
| 250 | C | 240 | 60 | 250 +/- 6 | 318 +/- 6 | 34 | 341,5 | 0,25 | 28 |
| 300 | C | 240 | 72 | 300 +/- 7 | 376 +/- 7 | 37 | 398,5 | 0,25 | 39 |
| 400 | C | 200 | 80 | 398 +/- 8 | 492 +/- 8 | 45 | 515,5 | 0,25 | 64 |
| 500 | C | 160 | 80 | 496 +/- 9 | 609 +/- 9 | 54 | 637 | 0,25 | 78 |
| 600 | C | 160 | 96 | 597 +/- 12 | 725 +/- 12 | 61 | 758 | 0,25 | 183 |
| 700 | C | 120/160 | 84/112 | 696 +/- 12 | 831 +/- 12 | 69 | 871 | 0,25 | 145 |
| 800 | C | 120 | 96 | 792 +/- 12 | 935 +/- 12 | 73 | 976 | 0,25 | 108 |
| 1000 | C | 95 | 95 | 990 +/- 15 | 1120 +/- 15 | 75 | 1152,5 | 0,25 | 262 |



GELENKSTÜCKE

ZULAUF



NORMALLAST

| Nennweite | | Tragfähigkeitsklasse | Scheiteldruckkraft | Innen Ø | Außen Ø | Wandstärke | Muffe innen Ø | Spitzendverguß außen Ø | | |
|-----------|-------------------|----------------------|--------------------|----------------------|----------------------|------------|--------------------|------------------------|--------------|----------------|
| DN | Verbindungssystem | TKL | FN (kN/m) | d1 +/- Toleranz (mm) | d3 +/- Toleranz (mm) | s1 (mm) | d4 +/- 0,5 mm (mm) | d7 +/- 0,5 mm (mm) | Baulänge (m) | Gewicht (kg/m) |
| 150 | F | – | 34 | 151 +/- 5 | 186 +/- 2 | 18 | – | – | 0,75 | 21 |
| 200 | F | 160/200 | 32/40 | 200 +/- 5 | 242 +/- 3 | 21 | – | – | 0,75 | 35 |
| | C | 160/200 | 32/40 | 200 +/- 5 | 242 +/- 3 | 21 | 260,0 | 263,0 | 0,75 | 35 |
| 250 | C | 160 | 40 | 250 +/- 6 | 299 +/- 6 | 23 | 317,5 | 320,5 | 0,75 | 42 |
| 300 | C | 160 | 48 | 300 +/- 7 | 355 +/- 7 | 25 | 371,5 | 374,5 | 0,75 | 61,5 |
| 350 | C | 160 | 56 | 348 +/- 7 | 417 +/- 7 | 27 | 433,5 | 436,5 | 0,75 | 76 |
| 400 | C | 160 | 64 | 398 +/- 8 | 486 +/- 8 | 43 | 507,5 | 510,5 | 0,75 | 117 |
| 450 | C | 120 | 54 | 447 +/- 8 | 524 +/- 8 | 37 | 547,0 | 550,0 | 0,75 | 120 |
| 500 | C | 120 | 60 | 496 +/- 9 | 581 +/- 9 | 41 | 605,0 | 608,0 | 0,75 | 145 |
| 600 | C | 95 | 57 | 597 +/- 12 | 687 +/- 12 | 44 | 720,0 | 723,2 | 0,75 | 186 |

HOCHLAST

| Nenn- weite | | Trag- fähigkeits- klasse | Scheitel- druckkraft | Innen Ø | Außen Ø | Wand- stärke | Muffe innen Ø | Spitzend- verguß außen Ø | | |
|----------------|------------------------|--------------------------------|-------------------------|----------------------------|----------------------------|-----------------|--------------------------|-----------------------------------|-----------------|-------------------|
| DN | Verbindungs- system | TKL | FN (kN/m) | d1 +/- Toleranz (mm) | d3 +/- Toleranz (mm) | s1 (mm) | d4 +/- 0,5 mm (mm) | d7 +/- 0,5 mm (mm) | Baulänge (m) | Gewicht (kg/m) |
| 200 | C | 240 | 48 | 200 +/- 5 | 254 +/- 5 | 31 | 275,0 | 278,4 | 0,75 | 52 |
| 250 | C | 240 | 60 | 250 +/- 6 | 318 +/- 6 | 34 | 341,5 | 344,9 | 0,75 | 64 |
| 300 | C | 240 | 72 | 300 +/- 7 | 376 +/- 7 | 37 | 398,5 | 401,9 | 0,75 | 81 |
| 350 | C | 200 | 70 | 348 +/- 7 | 430 +/- 7 | 40 | 459,0 | 462,5 | 0,75 | 84 |
| 400 | C | 200 | 80 | 398 +/- 8 | 492 +/- 8 | 45 | 515,5 | 518,7 | 0,75 | 132 |
| 450 | C | 160 | 72 | 447 +/- 8 | 548 +/- 8 | 49 | 579,0 | 582,0 | 0,75 | 156,5 |
| 500 | C | 160 | 80 | 496 +/- 9 | 609 +/- 9 | 54 | 637,0 | 640,5 | 0,75 | 194 |
| 600 | C | 160 | 96 | 597 +/- 12 | 725 +/- 12 | 61 | 758,0 | 761,5 | 0,75 | 248 |
| 700 | C | 120/160 | 84/112 | 696 +/- 12 | 831 +/- 12 | 69 | 871,0 | 874,5 | 0,75 | 312 |
| 800 | C | 120 | 96 | 792 +/- 12 | 935 +/- 12 | 73 | 976,0 | 979,5 | 0,75 | 325 |
| 1000 | C | 95 | 95 | 990 +/- 15 | 1120 +/- 15 | 75 | 1152,5 | 1157,0 | 0,75 | 482 |



GELENKSTÜCKE

ABLAUF



NORMALLAST

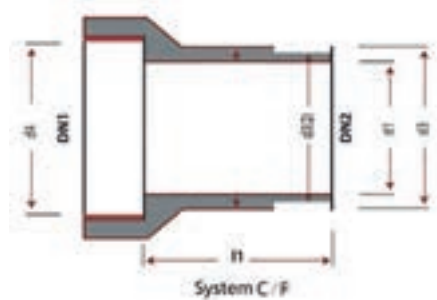
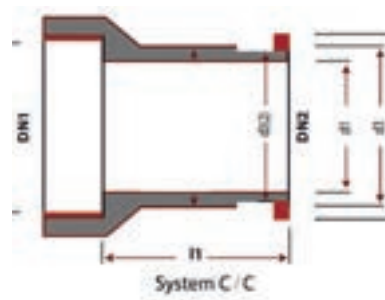
| Nenn- weite | | Trag- fähigkeits- klasse | Scheitel- druckkraft | Innen Ø | Außen Ø | Wand- stärke | Spitzend- verguß außen Ø | | |
|----------------|------------------------|--------------------------------|-------------------------|----------------------------|----------------------------|-----------------|-----------------------------------|-----------------|-------------------|
| DN | Verbindungs- system | TKL | FN (kN/m) | d1 +/- Toleranz (mm) | d3 +/- Toleranz (mm) | s1 (mm) | d7 +/- 0,5 mm (mm) | Baulänge (m) | Gewicht (kg/m) |
| 150 | F | - | 34 | 151 +/- 5 | 186 +/- 2 | 18 | - | 0,75 | 21 |
| 200 | F | 160/200 | 32/40 | 200 +/- 5 | 242 +/- 3 | 21 | - | 0,75 | 35 |
| | C | 160/200 | 32/40 | 200 +/- 5 | 242 +/- 3 | 21 | 263,0 | 0,75 | 35 |
| 250 | C | 160 | 40 | 250 +/- 6 | 299 +/- 6 | 23 | 320,5 | 0,75 | 42 |
| 300 | C | 160 | 48 | 300 +/- 7 | 355 +/- 7 | 25 | 374,5 | 0,75 | 61,5 |
| 350 | C | 160 | 56 | 348 +/- 7 | 417 +/- 7 | 27 | 436,5 | 0,75 | 76 |
| 400 | C | 160 | 64 | 398 +/- 8 | 486 +/- 8 | 43 | 510,5 | 0,75 | 117 |
| 450 | C | 120 | 54 | 447 +/- 8 | 524 +/- 8 | 37 | 550,0 | 0,75 | 120 |
| 500 | C | 120 | 60 | 496 +/- 9 | 581 +/- 9 | 41 | 608,0 | 0,75 | 145 |
| 600 | C | 95 | 57 | 597 +/- 12 | 687 +/- 12 | 44 | 723,2 | 0,75 | 186 |

HOCHLAST

| Nenn- weite | Trag- fähigkeits- klasse | Scheitel- druckkraft | Innen Ø | Außen Ø | Wand- stärke | Muffe innen Ø | Spitzend- verguß Außen Ø | TKL | FN | d1 +/- Toleranz | d3 +/- Toleranz | s1 | d4 +/- 0,5 mm | d7 +/- 0,5 mm | Baulänge | Gewicht |
|----------------|--------------------------------|-------------------------|------------|------------|-----------------|---------------------|-----------------------------------|--------|------|--------------------|--------------------|----|------------------|------------------|----------|---------|
| | | | | | | | | | | | | | | | | |
| 200 | C | 240 | 48 | 200 +/- 5 | 254 +/- 5 | 31 | 275,0 | 278,4 | 0,75 | 52 | | | | | | |
| 250 | C | 240 | 60 | 250 +/- 6 | 318 +/- 6 | 34 | 341,5 | 344,9 | 0,75 | 64 | | | | | | |
| 300 | C | 240 | 72 | 300 +/- 7 | 376 +/- 7 | 37 | 398,5 | 401,9 | 0,75 | 81 | | | | | | |
| 350 | C | 200 | 70 | 348 +/- 7 | 430 +/- 7 | 40 | 459,0 | 462,5 | 0,75 | 84 | | | | | | |
| 400 | C | 200 | 80 | 398 +/- 8 | 492 +/- 8 | 45 | 515,5 | 518,7 | 0,75 | 132 | | | | | | |
| 450 | C | 160 | 72 | 447 +/- 8 | 548 +/- 8 | 49 | 579,0 | 582,0 | 0,75 | 156,5 | | | | | | |
| 500 | C | 160 | 80 | 496 +/- 9 | 609 +/- 9 | 54 | 637,0 | 640,5 | 0,75 | 194 | | | | | | |
| 600 | C | 160 | 96 | 597 +/- 12 | 725 +/- 12 | 61 | 758,0 | 761,5 | 0,75 | 248 | | | | | | |
| 700 | C | 120/160 | 84/112 | 696 +/- 12 | 831 +/- 12 | 69 | 871,0 | 874,5 | 0,75 | 312 | | | | | | |
| 800 | C | 120 | 96 | 792 +/- 12 | 935 +/- 12 | 73 | 976,0 | 979,5 | 0,75 | 325 | | | | | | |
| 1000 | C | 95 | 95 | 990 +/- 15 | 1120 +/- 15 | 75 | 1152,5 | 1157,0 | 0,75 | 482 | | | | | | |



GELENKSTÜCKE ÜBERGANG



GELENKSTÜCKE

Übergang von einer Nennweite in die nächstgrößere Nennweite und umgekehrt

| Nennweite | | Trag- fähigkeits- klasse | Scheitel- druckkraft | Abmessungen | |
|-----------|------------------------|--------------------------------|-------------------------|-------------|---------------|
| DN1/DN2 | | | FN | Baulänge | Gewicht |
| | Verbindungs- system | TKL | (kN/m) | (m) | (Stück in kg) |
| 125/150 | F/F | -/- | 34/34 | 0,25 | 7 |
| 150/200 | F/F | -/200 | 34/40 | 0,25 | 9 |
| 150/200 | F/C | -/200 | 34/40 | 0,25 | 9 |
| 150/200 | F/C | -/240 | 34/48 | 0,25 | 15 |
| 200/150 | F/F | 200/- | 40/34 | 0,25 | 12,5 |
| 200/150 | C/F | 200/- | 40/34 | 0,25 | 12,5 |
| 200/250 | C/C | 200/160 | 40/40 | 0,25 | 15 |
| 250/200 | C/C | 160/200 | 40/40 | 0,25 | 23 |
| 250/200 | C/F | 160/200 | 40/40 | 0,25 | 23 |
| 250/300 | C/C | 160/160 | 40/48 | 0,25 | 18 |
| 300/250 | C | 160/160 | 48/40 | 0,25 | 19 |

GELENKSTÜCKE

Übergang von einem Verbindungssystem zum anderen Verbindungssystem mit gleicher Nennweite

| Nennweite | Tragfähigkeitsklasse | | Scheitel-druckkraft | Abmessungen | |
|-----------|----------------------|---------|---------------------|-----------------|--------------------------|
| DN1/DN2 | Verbindungs-system | TKL | FN (kN/m) | Baulänge (m) | Gewicht (Stück in kg) |
| 200/200 | F/C | 200/200 | 40/40 | 0,25 | 17 |
| 200/200 | C/F | 200/200 | 40/40 | 0,25 | 15 |

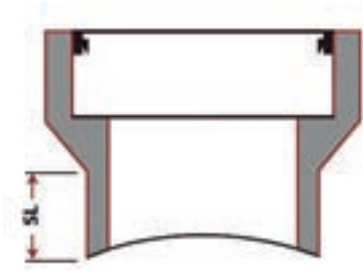
GELENKSTÜCKE

Übergang von einer Festigkeitsklasse in die nächsthöhere Festigkeitsklasse und umgekehrt

| Nennweite | Tragfähigkeitsklasse | | Scheitel-druckkraft | Abmessungen | |
|-----------|----------------------|---------|---------------------|-----------------|--------------------------|
| DN1/DN2 | Verbindungs-system | TKL | FN (kN/m) | Baulänge (m) | Gewicht (Stück in kg) |
| 200/200 | C/C | 240/200 | 48/40 | 0,25 | 20 |
| 200/200 | C/C | 200/240 | 40/48 | 0,25 | 13 |
| 200/250 | C/C | 240/240 | 48/60 | 0,25 | 19 |
| 250/250 | C/C | 240/160 | 60/40 | 0,25 | 25 |
| 250/250 | C/C | 160/240 | 40/60 | 0,25 | 41 |
| 250/300 | C/C | 240/240 | 60/72 | 0,25 | 30 |



ANBOHRSTUTZEN



| Nennweite | | Trag- fähigkeits- klasse | Scheiteldruck- kraft | Schaftlänge | |
|-----------|------------------------|--------------------------------|-------------------------|-------------|---------------|
| DN | | | FN | SL | Gewicht |
| (mm) | Verbindungs- system | TKL | (kN/m) | (mm) | (Stück in kg) |
| 150 | F | – | 34 | 50 | 4,5 |
| | F | – | 34 | 70 | 5 |
| 200 | F | 160/200 | 32/40 | 50 | 8 |
| | F | 160/200 | 32/40 | 70 | 8 |
| | C | 160/200 | 32/40 | 50 | 8 |

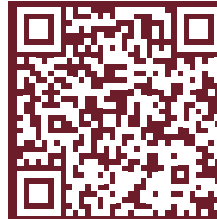


SONDER- LÖSUNGEN

Individuell geplant. Präzise gefertigt.

Nicht jedes Projekt lässt sich mit Standardlösungen realisieren. Deshalb bietet Sweillem maßgeschneiderte Fertigungen für besondere Anforderungen im kommunalen Kanalbau und in der Industrie. Ob spezielle Formteile, individuelle Baulängen oder projektspezifische Verbindungssysteme: Wir entwickeln Lösungen, die exakt auf Ihre Bedürfnisse abgestimmt sind.

Unser erfahrenes Team aus Technik, Projektmanagement und Vertrieb begleitet Sie von der Planung über die Produktion bis hin zur termingerechten Lieferung. So entstehen passgenaue Systeme, die alle Vorteile langlebiger, korrosionsfreier und chemisch beständiger Steinzeugrohre vereinen – für nachhaltige Sicherheit und maximale Wirtschaftlichkeit.



Kontaktieren Sie uns gerne für eine passende Lösung. Weitere Informationen finden Sie auf unserer Webseite – einfach den QR-Code scannen.



HALBSCHALEN / HALBE BÖGEN / HALBIERTE ABZWEIGE

NORMALLAST



HALBSCHALEN

| Nennweite | | | |
|-----------|----------|---------------|-----------------------|
| DN | Baulänge | Gewicht | Außen- durchmesser |
| (mm) | (mm) | (Stück in kg) | |
| 150 | 1,0 m | 10 | 186 |
| 200 | 1,0 m | 17 | 242 |
| 250 | 1,0 m | 23 | 299 |
| 300 | 1,0 m | 31 | 350 |
| 400 | 1,0 m | 63 | 486 |
| 500 | 1,0 m | 80 | 581 |
| 600 | 1,0 m | 94 | 687 |



HALBE BÖGEN

| Nennweite | | Winkel- Baulänge | | |
|-----------|----------------|---------------------|-----------------------|--|
| DN | a +/- Toleranz | Gewicht | Außen- durchmesser | |
| (mm) | Grad | (Stück in kg) | | |
| 150 | 45° +/- 5° | 4 | 186 | |
| 150 | 90° +/- 5° | 5 | 186 | |



HALBIERTE ABZWEIGE

| Nennweite | | Abmessungen | | |
|-----------|------------------------|---------------|--|--|
| DN1/DN2 | a max (Auskrangung) | Gewicht | | |
| (mm) | (mm) | (Stück in kg) | | |
| 150/150 | 270 | 6,5 | | |
| 150/150 | 270 | 6,5 | | |



Material in Originalqualität

100 % Steinzeug –
zuverlässige Lösungen für offene
und geschlossene Bauweise.

www.euro-sweillem.de



ZUBEHÖR

P-RINGE NORMALLAST

| Nennweite | Trag- fähigkeits- klasse | Einsatzbereich |
|-----------|--------------------------------|-----------------------|
| DN | | Rohr-Außendurchmesser |
| (mm) | TKL | (mm) |
| 200 | 160 | 237 - 247 |
| 250 | 160 | 293 - 305 |
| 300 | 160 | 348 - 362 |
| 400 | 160 | 478 - 494 |
| 500 | 120 | 572 - 590 |
| 600 | 95 | 675 - 699 |



P-RINGE HOCHLAST

| Nennweite | Trag- fähigkeits- klasse | Einsatzbereich |
|-----------|--------------------------------|-----------------------|
| DN | | Rohr-Außendurchmesser |
| (mm) | TKL | (mm) |
| 200 | 240 | 249 - 259 |
| 250 | 240 | 312 - 324 |
| 300 | 240 | 369 - 373 |
| 400 | 240 | 484 - 500 |
| 500 | 200 | 600 - 618 |
| 600 | 160 | 713 - 737 |

BOHRRINGE (B-RINGE)

| Nennweite | Beschreibung |
|-----------|--|
| DN | |
| (mm) | |
| 150 | Dichtelement für Anbohrstutzen DN 150 STZ |
| 200 | Dichtelement für Anbohrstutzen DN 200 STZ |



MUFFENGRUNDRINGE

| Nennweite | Beschreibung |
|-----------|--------------|
| DN | |
| (mm) | |
| 125 | Schutzring |
| 150 | Schutzring |



KERAMISCHE KLINKERPLATTE

| Beschreibung | Maße (mm) | Gewicht (Stück in kg) |
|--------------|-------------------|--------------------------|
| Platte | 240 x 115 x 15 mm | 0,95 |



KALTGLASUR

| Beschreibung | Gewicht |
|--------------|---------|
| Kaltglasur | 0,1 kg |



GLEITMITTEL

| Beschreibung | Gewicht |
|--------------|---------|
| Gleitmittel | 1 kg |





GESCHLOSSENE BAUWEISE

PRÄZISION UNTER DER OBERFLÄCHE

Vortriebsrohre aus Steinzeug ermöglichen den grabenlosen Leitungsbau mit höchster Präzision und Belastbarkeit. Sie werden dort eingesetzt, wo offene Baugruben nicht möglich oder nicht wirtschaftlich sind, etwa in Innenstädten, unter Straßen, Gleisanlagen oder in sensiblen Landschaftsbereichen.

Dank ihrer robusten Konstruktion, dauerhaften Dichtheit und nachhaltigen Materialeigenschaften sind unsere Vortriebsrohre die ideale Lösung für sichere, wirtschaftliche und langlebige Abwasserinfrastrukturen.

Unterirdische Bauverfahren – Vielfalt für jeden Einsatzfall

Euro Sweillem bietet Vortriebsrohre für Haupt- und Hausanschlussleitungen an, die in allen gängigen unterirdischen Bauverfahren eingesetzt werden können. Unsere Systeme sind präzise gefertigt, statistisch belastbar und kompatibel mit modernen Vortriebs- und Sanierungstechniken.





NEUBAUVERFAHREN

Pilotrohrvortrieb

- mit Bodenverdrängung
- mit Bodenentnahme

Mikrotunnelbau

- mit Schneckenförderung
- mit Spülförderung

Rohrvortrieb

- für größere Nennweiten und längere Strecken



ERNEUERUNGS- VERFAHREN

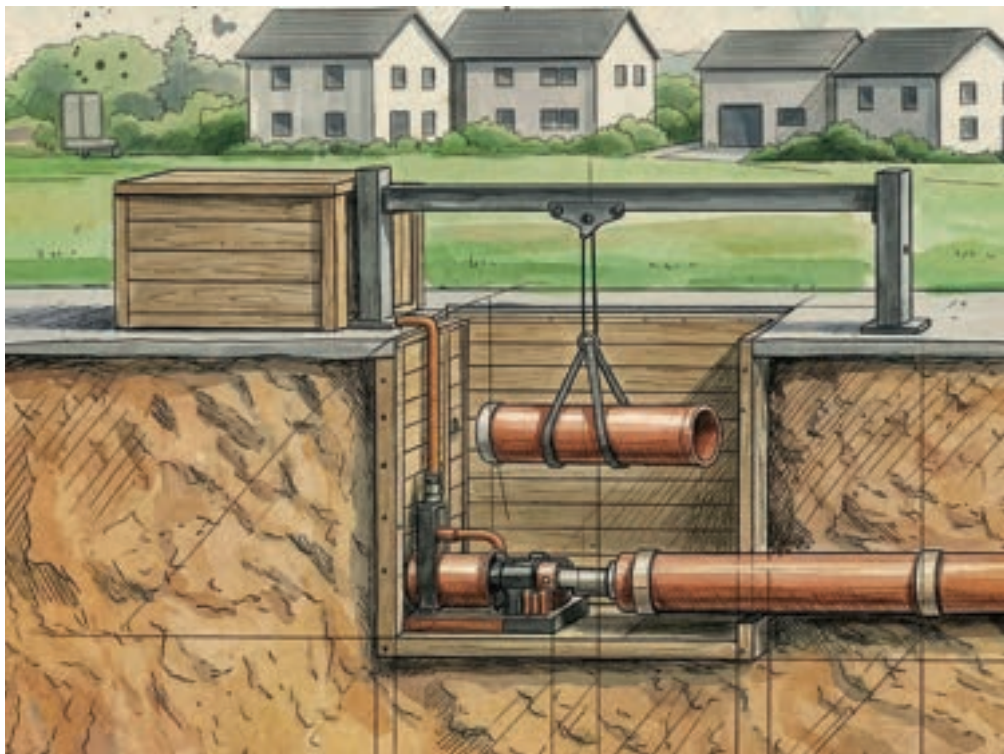
Pipe-Eating

- gleichzeitige Entfernung der Altleitung und Einbau der neuen Steinzeugrohre

Berstlining (verwandtes Verfahren)

- Aufbrechen der Altleitung und gleichzeitiger Einzug neuer Rohre

Pilotrohrvortrieb-Methode
mit **Bodenverdrängung**



Dichtung

Edelstahl-Kupplung

Pressring

Technische Beratung – persönlich & kompetent

Unsere technischen Berater unterstützen Sie jederzeit bei der Auswahl des geeigneten Bauverfahrens, der Dimensionierung sowie bei Planungs- und Einbaufragen.

Ob Neubau, Sanierung oder Spezialprojekt – wir begleiten Sie von der ersten Idee bis zur erfolgreichen Umsetzung.



+ DAUERHAFT DICHT VERBINDUNG AUCH BEI WECHSELNDEN BODENVERHÄLTNISSEN UND TEMPERATURSCHWANKUNGEN.

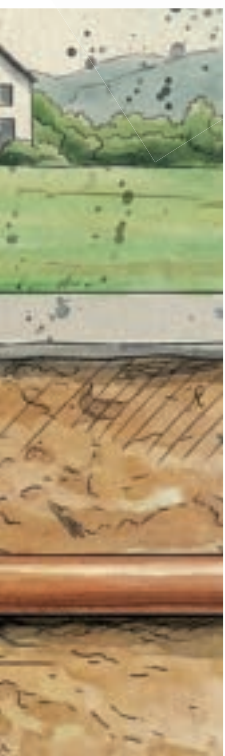
+ SCHNELLE UND SICHERE MONTAGE DANK WERKSEITIG VORMONTIERTER DICHTUNG.

+ HOHE CHEMISCHE UND MECHANISCHE BESTÄNDIGKEIT – IDEAL FÜR KOMMUNALE UND INDUSTRIELLE ANWENDUNGEN.

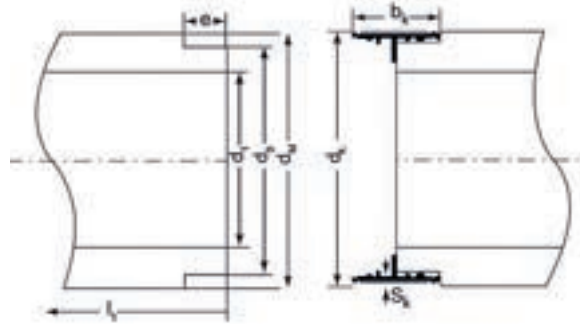
+ NACHHALTIG HERGESTELLT: AUS 100 % NATÜRLICHEN ROHSTOFFEN, VOLLSTÄNDIG RECYCELBAR.

+ EXTREM LANGLEBIG: ÜBER 150 JAHRE FUNKTIONSSICHERHEIT OHNE MATERIAL-ERMÜDUNG AUFGRUND DER INNEN- UND AUSSENGLASIERTEN ROHRE.

+ SYSTEMVORTEIL: IM GEGENSATZ ZU ANDEREN VERBINDUNGSSYSTEMEN BIETET EURO SWEILLEM EIN VOLLSTÄNDIGES SORTIMENT AN ROHREN, FORMSTÜCKEN UND ZUBEHÖR – FÜR EINE DURCHGÄNGIG KOMPATIBLE LÖSUNG AUS EINER HAND.



VORTRIEBSDROHRE



STEINZEUGVORTRIEBSDROHRE NACH TYP 1

| Nennweite | | | DN 150 | DN 200 | DN 250 | DN 300 | DN 400 |
|-----------------------------|-------|----|-------------|------------|----------------------|----------------------|----------------------|
| Innendurchmesser | d_1 | mm | 149 +/- 2,5 | 199 +/- 3 | 250 +/- 3 | 299 +/- 3 | 400 +/- 6 |
| Durchmesser Mantel | d_M | mm | 213 +0/- 4 | 276 +0/- 6 | 360 +0/- 6 | 406 +0/- 10 | 556 +0/- 12 |
| Durchmesser Spitzende | d_3 | mm | 186 +/- 2 | 244 +/- 2 | 322 +0/- 1 | 374 +0/- 1 | 525 +0/- 1 |
| Einsteckmaß | e | mm | 51 +/- 2 | 50 +/- 2 | 50 +3 /-1 | 50 +3/-1 | 50 +3/-1 |
| Rohrlänge | l | mm | 997 +/- 2 | 990 +/- 2 | 990 +/- 1/1990 +/- 1 | 990 +/- 1/1990 +/- 1 | 990 +/- 1/1990 +/- 1 |
| Dicke Druckübertragungsring | D_z | mm | - | 10 +/- 1 | 10 +/- 1 | 10 +/- 1 | 10 +/- 1 |

KENNZAHLEN STEINZEUGVORTRIEBSDROHRE

| Nennweite | Baulänge | Druckübertragungsring | Vortriebskraft | | Scheitel-druckkraft | Längsdruckfestigkeit | Zugbiegefestigkeit | Gewicht |
|-----------|----------|-----------------------|----------------|----------------------|---------------------|----------------------|----------------------|---------|
| DN | | +/- Toleranz | Pilotvortrieb | Mikrotunnel-vortrieb | FN | DN 300 | | DN 400 |
| (mm) | (m) | (mm) | (kN) | (kN) | (kN/m) | (N/mm ²) | (N/mm ²) | (kg/m) |
| 150 | 1,00 | - | 150 | - | 64 | 100 | 18 | 36 |
| 200 | 1,00 | - | 300 | - | 80 | 100 | 18 | 60 |
| 250 | 1,00 | 10 +/- 1 | 600 | 600 | 130 | 100 | 18 | 110 |
| 250 | 2,00 | 10 +/- 1 | 600 | 600 | 130 | 100 | 18 | 110 |
| 300 | 1,00 | 10 +/- 1 | 750 | 700 | 120 | 100 | 18 | 114 |
| 300 | 2,00 | 10 +/- 1 | 750 | 700 | 120 | 100 | 18 | 114 |
| 400 | 1,00 | 10 +/- 1 | 1750 | 1700 | 160 | 100 | 18 | 256 |
| 400 | 2,00 | 10 +/- 1 | 1750 | 1700 | 160 | 100 | 18 | 256 |

Auf Anfrage in DN 500 und DN 600 erhältlich.
Sprechen Sie uns an.



TECHNISCHE DATEN UND NORMEN

- ✓ Geprüft nach DIN EN 295-7 / ZP WN 295-7
- ✓ CE-zertifiziert
- ✓ DIN*plus* zertifiziert
- ✓ Cradle to Cradle® Bronze-zertifiziert
- ✓ Chemisch und thermisch beständig
- ✓ Für alle relevanten Belastungsstufen geeignet



EINSATZBEREICHE UND REFERENZEN

Von kommunalen Kanalbauvorhaben über anspruchsvolle Kanalsanierungen bis hin zu komplexen Infrastrukturprojekten: Unsere Rohrsysteme sind europaweit erfolgreich im Einsatz. Zahlreiche Referenzen belegen ihre Vielseitigkeit und Leistungsfähigkeit. Unsere Kunden vertrauen auf langlebige Lösungen, die höchste technische Standards erfüllen und gleichzeitig einen nachhaltigen Beitrag zu ökologischen Anforderungen leisten.

- ✓ Kommunaler Kanalbau
- ✓ Regen- und Mischwassersysteme
- ✓ Industrieentwässerung
- ✓ Sanierungsprojekte und Neubauten







SERVICE & BERATUNG

Technische Beratung

Unser Serviceteam begleitet Sie von der Planung bis zur Installation – persönlich, kompetent und praxisorientiert.

Schulung & Support

- Produktschulungen
- Einbauanleitungen
- Online-Downloads & CAD-Daten

SCHULUNGEN

Unsere Schulungen vermitteln praxisorientiertes Know-how rund um den Einsatz von Steinzeugrohrsystemen – von der Planung über die Verarbeitung bis hin zur Qualitätssicherung. Ob für Ingenieur- und Planungsbüros, Tiefbauunternehmen oder kommunale Betreiber: Wir geben unser Wissen weiter, damit Projekte effizient, nachhaltig und normgerecht umgesetzt werden.

Die Inhalte umfassen unter anderem Werkstoff- und Technologiegrundlagen, Auswahl und Anwendung unserer Rohrsysteme, Verlegepraxis, Normen und Qualitätsstandards (z. B. DIN EN 295, DINplus) sowie Hinweise zu Umwelt- und Nachhaltigkeitsaspekten wie Cradle to Cradle®. Unsere Schulungen finden individuell abgestimmt vor Ort, inhouse oder online statt – flexibel und praxisnah. So unterstützen wir Sie dabei, das volle Potenzial unserer Produkte auszuschöpfen und Ihre Projekte langfristig und sicher zu realisieren.



ZERTIFIKATE

Qualität, die Maßstäbe setzt

In der modernen Infrastruktur sind langlebige, sichere und nachhaltige Lösungen entscheidend. Unsere Produkte stehen für höchste Zuverlässigkeit – bestätigt durch anerkannte nationale und internationale Zertifizierungen.

Diese gewährleisten nicht nur die Einhaltung strengster technischer Anforderungen, sondern auch verantwortungsvolles Handeln gegenüber Umwelt, Ressourcen und Menschen.

UNSERE ZERTIFIZIERUNGEN IM ÜBERBLICK

EN 295 – Der Maßstab für Steinzeugrohre

- Europäische Norm für Abwasserleitungen und -kanäle aus Steinzeug
- Höchste Beständigkeit, Dichtheit und Langlebigkeit
- Basis für sichere und normgerechte Infrastruktur



DINplus – Geprüfte Spitzenqualität

- Freiwilliges Qualitätszeichen über Normanforderungen hinaus
- Unabhängig geprüft und überwacht
- Höchste Produktsicherheit und Lebensdauer



CE-Kennzeichnung – Europäische Konformität

- Erfüllung aller relevanten EU-Richtlinien
- Voraussetzung für den europäischen Markt
- Transparenz und Sicherheit für alle Projektbeteiligten



ISO-Zertifizierungen – Strukturierte Exzellenz

- ISO 9001: Qualitätsmanagement
- ISO 14001: Umweltmanagement
- ISO 45001: Arbeitsschutzmanagement

Für effiziente Prozesse, nachhaltiges Handeln und sichere Arbeitsbedingungen

**ISO 9001/
ISO 14001/
ISO 45001**

Cradle to Cradle® Bronze – Nachhaltigkeit im Kreislauf

- Zertifizierte Kreislaufwirtschaft
- Vollständige Wiederverwertbarkeit der Materialien
- Beitrag zu nachhaltigen Bauprojekten



Ihr Mehrwert

- ✓ Geprüfte Qualität und Sicherheit
- ✓ Langlebige, nachhaltige Produkte
- ✓ Internationale Normkonformität
- ✓ Verlässliche Planung und Umsetzung



Mehr Informationen – einfach digital abrufen

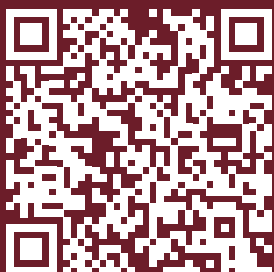
Für detaillierte Informationen zu unseren Zertifikaten und Nachweisen besuchen Sie unsere Webseite:

QR-Code scannen und mehr erfahren!

SCHÖN, DASS SIE SICH ZEIT GENOMMEN HABEN.

Wenn Ihnen unsere Arbeit gefällt, freuen wir uns über eine kurze Bewertung auf Google.

Scannen Sie einfach den QR-Code und teilen Sie uns Ihre Meinung mit!





BEREIT FÜR LANGLEBIGE INFRASTRUKTUR?

Euro Sweillem – Nachhaltig. Beständig. Zertifiziert.

Setzen Sie bei Planung und Bau auf Steinzeug mit System:
Normgerecht, belastbar und kreislauffähig.
Wir beraten Sie zu Ausschreibung, Dimensionierung
sowie zur Cradle to Cradle® Bronze-Zertifizierung.

**Fordern Sie jetzt Unterlagen, CAD-Daten und
Referenzen an oder vereinbaren Sie direkt einen Beratungstermin.**



Euro Sweillem GmbH
Stiegstraße 60
41379 Brüggen-Bracht

+49 2157 1286411
info@euro-sweillem.de
www.euro-sweillem.de

